



**AZTECA**

**¿BOLSA DE PLÁSTICO?**  
o bolsa de tela reutilizable



# BOLSAS DE TELA



¿Sábias que...

Las bolsas de tela, se deben usar durante más de siete años para que sea más ecológica que una bolsa de plástico que se haya utilizado solo dos veces.



# BOLSA DE PLÁSTICO

## Más amigable con el medio ambiente.



BOLSA DE POLIETILENO



BOLSA DE PAPEL



POLIPROPILENO NO TEJIDO REUTILIZABLE



POLIETILENO REUTILIZABLE CON UN 40% DE CONTENIDO RECICLADO

1 SOLO USO

1 SOLO USO

1 SOLO USO

8  
VECES SU  
USO

1 SOLO USO

8  
VECES SU  
USO

ENERGIA NO RENOVABLE

763

2,620

3,736

467

2,945

368

EMISIONES DE GASES DE EFECTO INVERNADERO.  
TONELADAS MÉTRICAS DE CO2

●●●●  
0.040

●●●●●●●●  
0.080

●●●●●●●●●●  
0.262

●●●●  
0.033

●●●●●●●●  
0.182

●●●●  
0.023

CONSUMO DE AGUA  
= 10 GALONES

●●●●

●●●●●●●●●●  
●●●●●●●●●●  
●●●●●●●●●●

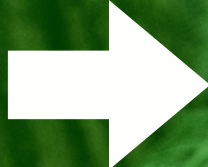
●●●●●●●●●●  
●●●●●●●●●●

●●●●●●●●

●●●●●●●●●●  
●●●●●●●●●●

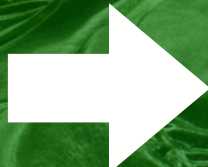
●●●●





El costo ambiental de usar plásticos en productos de consumo y empaques es casi 4 veces menor que el costo de usar otros materiales.

Estudios demuestran que reemplazar los plásticos con alternativas que realicen la misma función, aumentarían los costos ambientales de \$139 mil millones a \$533 mil millones de dólares anuales.



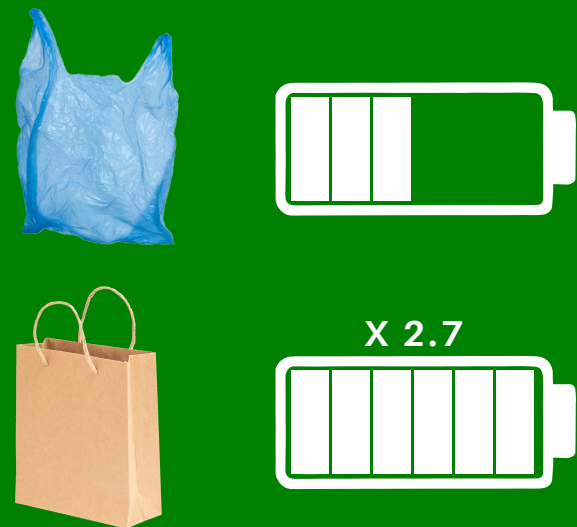
**4 veces menor el costo de usar plástico.**





# ¿TÚ QUÉ ESCOGES, BOLSA DE PLÁSTICO O PAPEL?

## ENERGÍA



## GASES EFECTO INVERNADERO



## CANTIDAD DE AGUA



Se necesitan 220 litros para producir 1,000 bolsas de plástico, mientras que 3,800 litros de agua son necesarios para producir la misma cantidad de bolsas de papel

la energía utilizada y los gases de efecto invernadero que se emiten durante la fabricación de las bolsas de plástico son mucho menores que el de sus alternativas.





# DE VERDAD. ¿NECESITAMOS EL PLÁSTICO?



El plástico es muy eficaz para proteger el material. Puede adaptarse a productos secos, alimentos frescos, artículos pesados y extremadamente frágiles. Ayuda a que la comida llegue a las tiendas en buenas condiciones, ¡y frescas!.

También ayuda a protegerlo cuando lo llevamos a casa y lo almacenamos.



# ¿SÁBIAS QUÉ?

Sabías que los pepinos que se envuelven en plástico se mantienen frescos hasta por 14 días, en lugar de 3-7 días sin envolver. Las nuevas membranas "transpirables" prometen frescura hasta por 40 días.

## IMAGINA EL BENEFICIO AL MEDIO AMBIENTE

que estamos haciendo, evitando la descomposición de la comida, estamos ahorrando agua, reduciendo emisiones de CO<sub>2</sub> y ahorrando dinero para nuestras familias.



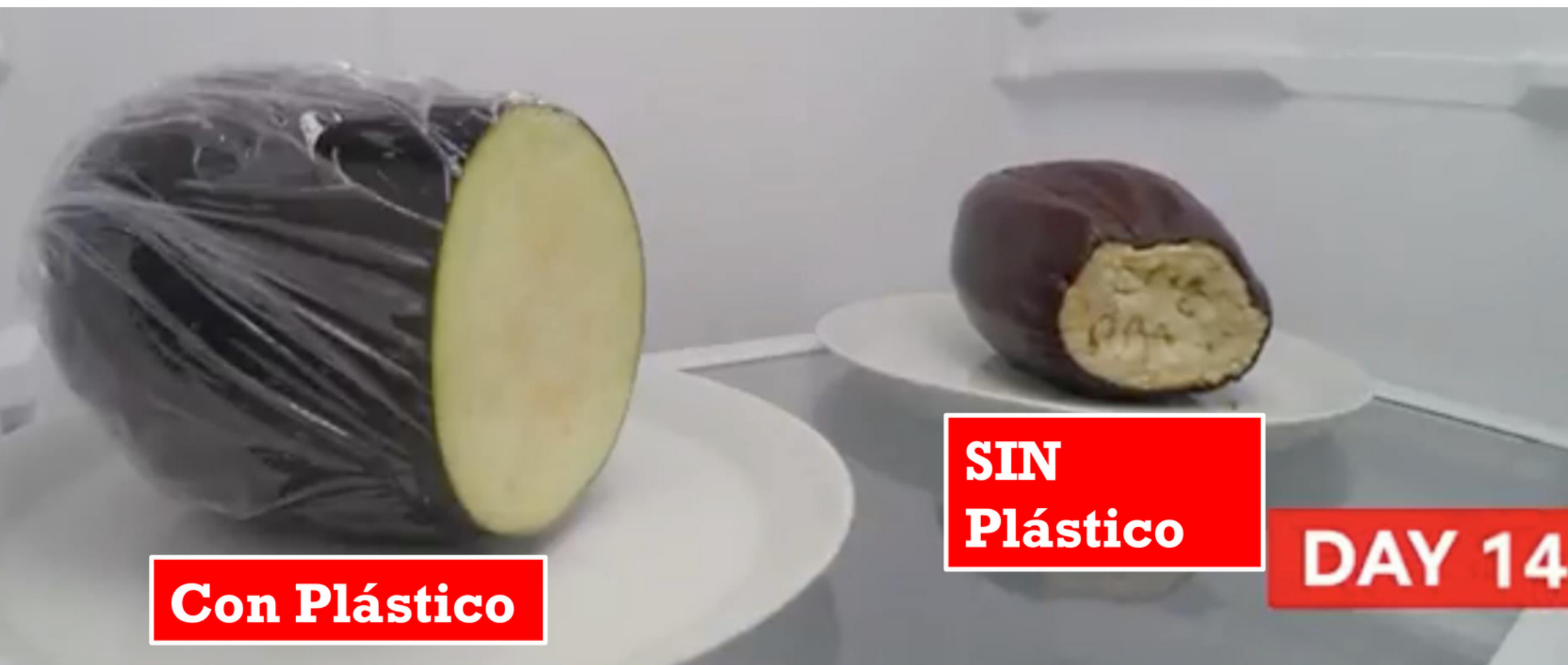




# AHORRA DINERO ALARGANDO LA VIDA DE TUS ALIMENTOS

Cuando los alimentos se desperdician, perdemos recursos valiosos, como agua, tierra, energía y manos de obra.

El embalaje plástico para alimentos es parte de la solución,



Proteje los  
alimentos de la  
contaminación,  
reduce el deterioro  
y prolonga la vida  
útil.

Con Plástico

SIN  
Plástico

DAY 14



# EL COSTO DE UTILIZAR MATERIALES ALTERNATIVOS AL PLÁSTICO, RESULTA EN APROXIMADAMENTE 4 VECES MÁS ELEVADO QUE EL COSTO ACTUAL UTILIZANDO PLÁSTICO.

El saber y conocer estos datos es importante para poder tomar las decisiones correctas acerca de nuestros empaques.

**\$98**

**BILLONES**

Plástico más sustentable

**\$139**

**BILLONES**

Plástico actualmente

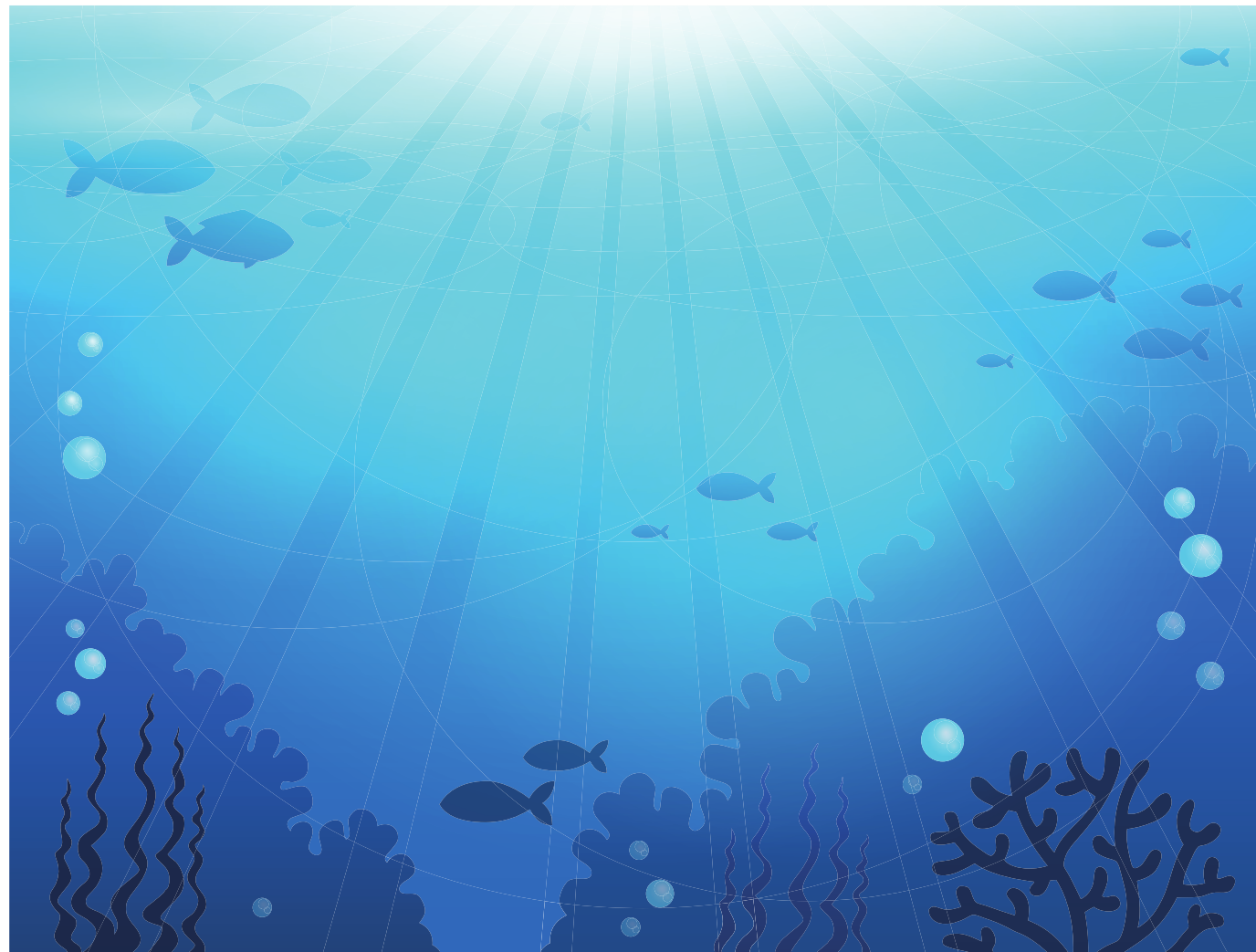
**\$533**

**BILLONES**

Alternativas al plástico



# DAÑO A LOS OCÉANOS



\$5

BILLONES

Negocio actual de  
plástico

\$7

BILLONES

Alternativas al  
plástico

\*\* VALORES SE REPORTAN EN DÓLARES

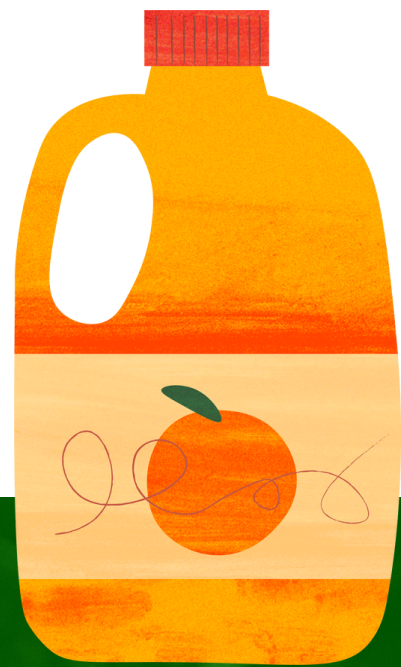


# ALTERNATIVAS AL PLÁSTICO

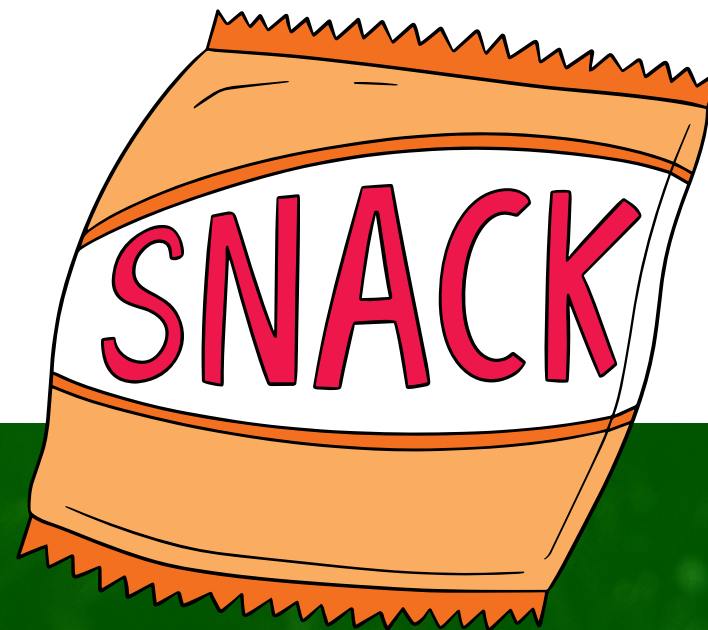
Resultarían en un aumento de 130% de gases efecto invernadero, potenciando el calentamiento global.

**ALTERNATIVAS RESULTARÍAN AL EQUIVALENTE DE AÑADIR 15.7 MILLODES DE AUTOS A NUESTRAS VÍAS.**

Los envases de plástico crean menos gases de efecto invernadero que los envases alternativos



**Bote de jugo  
33% menos**



**Bolsa de frituras  
77% menos**

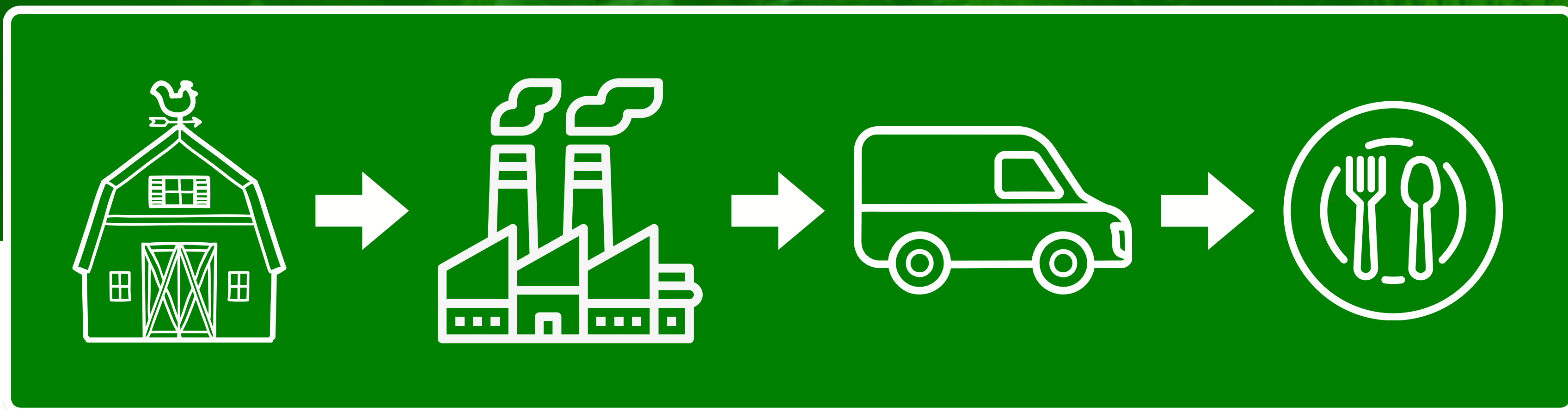


**Bolsa de café  
76% menos**

Las alternativas darían como resultado un 30% más de potencial de calentamiento global. eso es como agregar 16,7 millones de automóviles a nuestras carreteras.



**El plástico utilizado en los envases ayuda a prevenir el desperdicio de alimentos, entregar los alimentos de forma segura y cumplir con los estándares de seguridad de la FDA.**



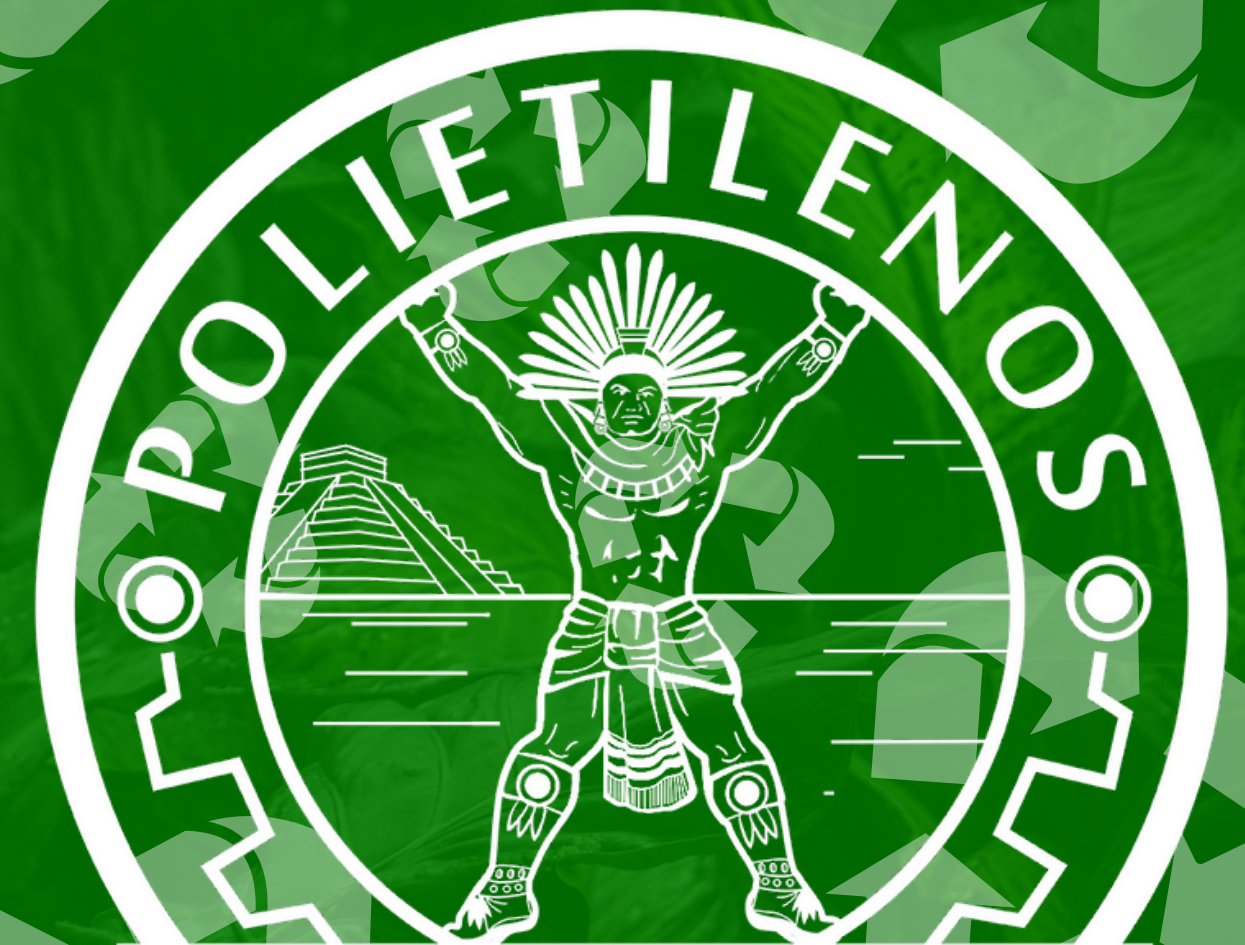
Los empaques de plástico ayudan a extender la vida de tus alimentos, ayudando a los consumidores a AHORRAR DINERO.



# REDUCE, RECICLA, REUTILIZA

TOMA DECISIONES INFORMADAS.

En **POLIETILENOS AZTECA** proveemos empaque flexible de polietileno, con los calibres más delegados, buscando utilizar la menor cantidad de material posible, obteniendo el mayor rendimiento y buscando beneficiarte a ti y al medio ambiente.



**AZTECA**



**ELIGE INTELIGENTEMENTE**  
**ELIGE POLIETILENOS AZTECA.**

